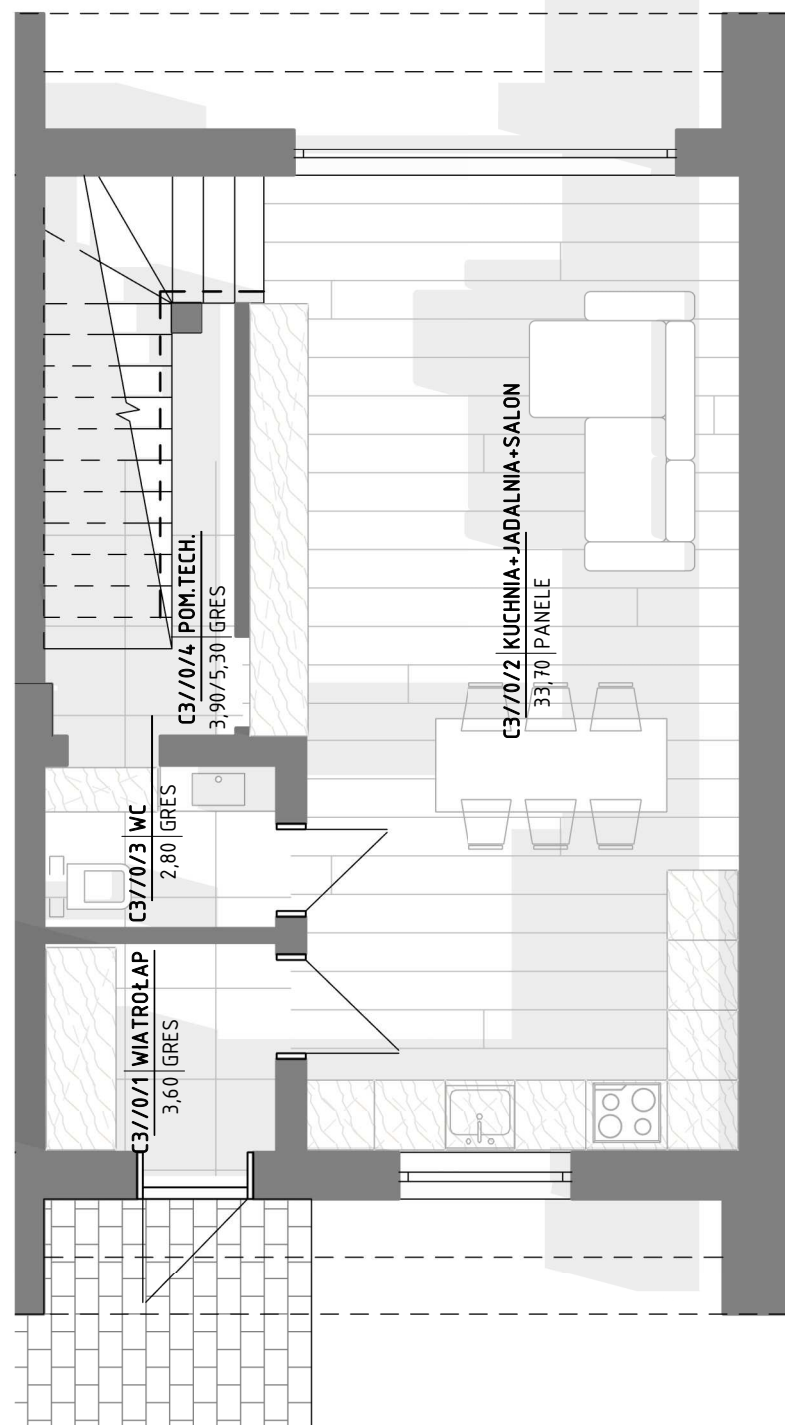
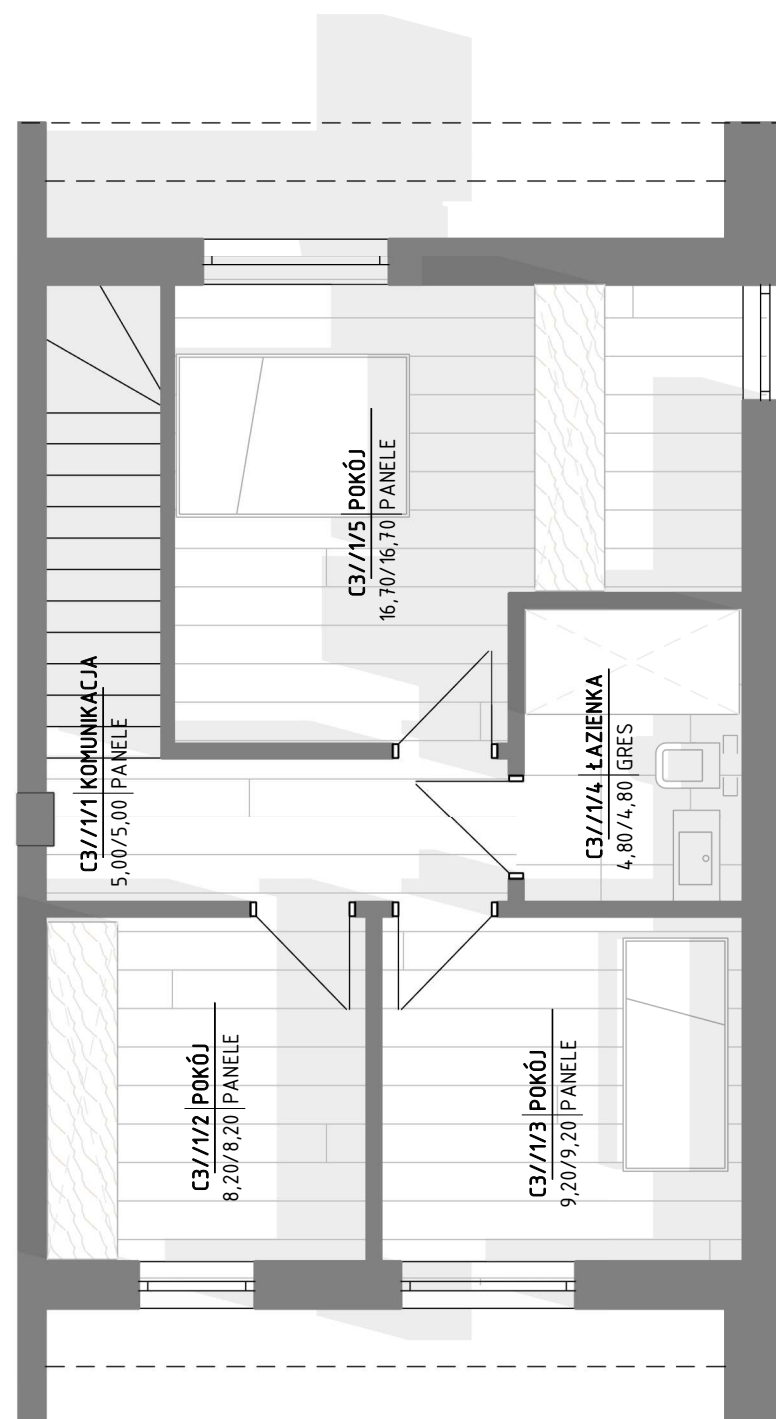


BUDYNEK C LOKAL 3

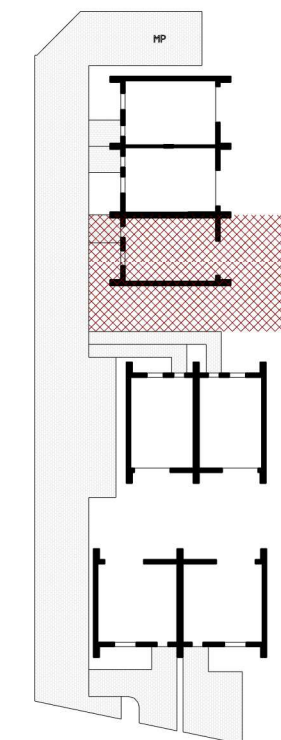
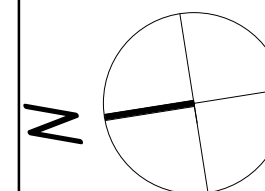
BUDYNKIE MIESZKALNE W ZABUDOWIE BLIZNIACZEJ
przy ul. Dojnowskiej w Białymstoku



RZUT PARTERU



RZUT PIĘTRA



POW. DZIAŁKI - 211,8 m² POW. WSPÓLNA - 433,9 m²
POW. OGRODU - 148,70 m² w tym 1 miejsce postojowe

ZESTAWIENIE POMIESZCZEŃ:

Numer	Nazwa	Powierzchnia
C3//0/1	WIATROŁAP	3,6 m ²
C3//0/2	KUCHNIA+JADALNIA+SALON	33,7 m ²
C3//0/3	WC	2,8 m ²
C3//0/4	POM.TECH.	3,9 m ²
4		44,0 m ²

Numer	Nazwa	Powierzchnia
C3//1/1	KOMUNIKACJA	5,0 m ²
C3//1/2	POKÓJ	8,2 m ²
C3//1/3	POKÓJ	9,2 m ²
C3//1/4	ŁAZIENKA	4,8 m ²
C3//1/5	POKÓJ	16,7 m ²
5		44,0 m ²

88,0 m²