

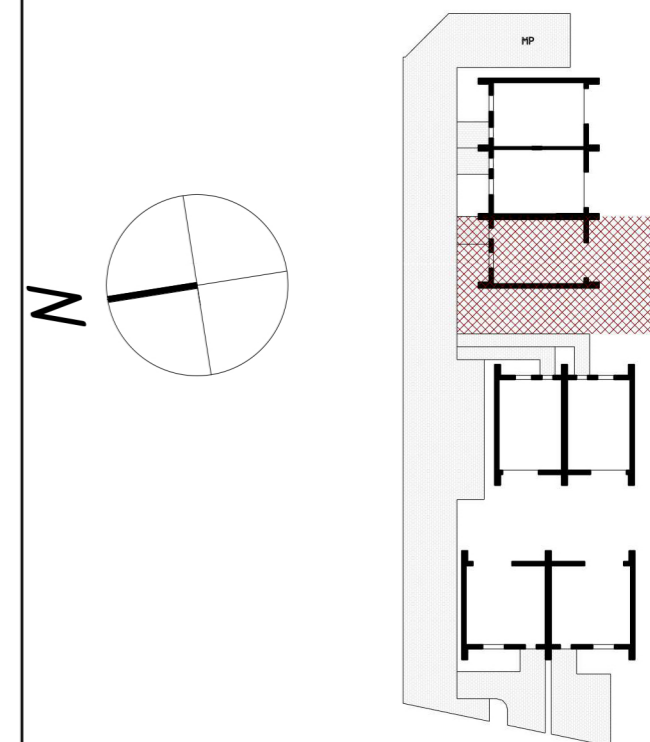
# BUDYNEK C LOKAL 3

BUDYNKI MIESZKALNE W ZABUDOWIE BLIZNIACZEJ  
przy ul. Dojnowskiej w Białymstoku



RZUT PARTERU

RZUT PIĘTRA



POW. DZIAŁKI - 211,8 m<sup>2</sup>      POW. WSPÓLNA - 433,9 m<sup>2</sup>  
POW. OGRODU - 148,70 m<sup>2</sup>      w tym 1 miejsce postojowe

### ZESTAWIENIE POMIESZCZEŃ:

Numer	Nazwa	Powierzchnia
C3//0/1	WIATROŁAP	3,6 m <sup>2</sup>
C3//0/2	KUCHNIA+JADALNIA+SALON	33,7 m <sup>2</sup>
C3//0/3	WC	2,8 m <sup>2</sup>
C3//0/4	POM.TECH.	3,9 m <sup>2</sup>
4		44,0 m <sup>2</sup>

Numer	Nazwa	Powierzchnia
C3//1/1	KOMUNIKACJA	5,0 m <sup>2</sup>
C3//1/2	POKÓJ	8,2 m <sup>2</sup>
C3//1/3	POKÓJ	9,2 m <sup>2</sup>
C3//1/4	ŁAZIENKA	4,8 m <sup>2</sup>
C3//1/5	POKÓJ	16,7 m <sup>2</sup>
5		44,0 m <sup>2</sup>

88,0 m<sup>2</sup>