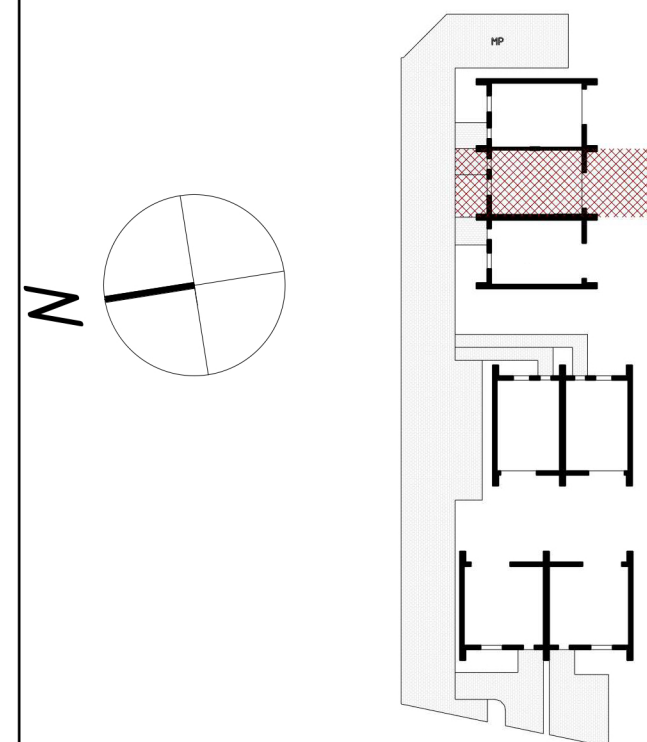


## BUDYNEK C LOKAL 2

BUDYNKI MIESZKALNE W ZABUDOWIE BLIZNIACZEJ  
przy ul. Dojnowskiej w Białymstoku



POW. DZIAŁKI - 123,2 m<sup>2</sup>  
POW. OGRODU - 63,60 m<sup>2</sup>

POW. WSPÓLNA - 433,9 m<sup>2</sup>  
w tym 1 miejsce postojowe

### ZESTAWIENIE POMIESZCZEŃ:

Numer	Nazwa	Powierzchnia
C2//0/1	WIATROŁAP	3,6 m <sup>2</sup>
C2//0/2	KUCHNIA+JADALNIA+SALON	33,3 m <sup>2</sup>
C2//0/3	WC	2,8 m <sup>2</sup>
C2//0/4	POM.TECH.	3,9 m <sup>2</sup>
4		43,6 m <sup>2</sup>

Numer	Nazwa	Powierzchnia
C2//1/1	KOMUNIKACJA	5,2 m <sup>2</sup>
C2//1/2	POKÓJ	8,0 m <sup>2</sup>
C2//1/3	POKÓJ	8,9 m <sup>2</sup>
C2//1/4	ŁAZIENKA	4,8 m <sup>2</sup>
C2//1/5	POKÓJ	16,6 m <sup>2</sup>
5		43,6 m <sup>2</sup>

87,2 m<sup>2</sup>

RZUT PARTERU

RZUT PIĘTRA