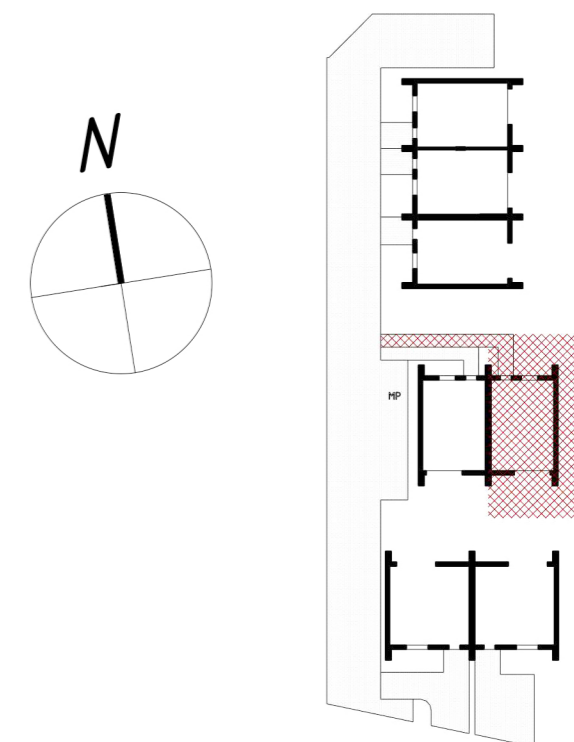


BUDYNEK B LOKAL 2

BUDYNKI MIESZKALNE W ZABUDOWIE BLIZNIACZEJ
przy ul. Dojnowskiej w Białymstoku



POW. DZIAŁKI - 173,8 m² POW. WSPÓLNA - 433,9 m²
POW. OGRODU - 112,55 m² w tym 1 miejsce postojowe

ZESTAWIENIE POMIESZCZEŃ:

Numer	Nazwa	Powierzchnia
B2//0/1	WIATROŁAP	3,6 m ²
B2//0/2	KUCHNIA+JADALNIA+SALON	32,0 m ²
B2//0/3	WC	2,8 m ²
B2//0/4	POM.TECH.	3,9 m ²
4		42,3 m ²

Numer	Nazwa	Powierzchnia
B2//1/1	KOMUNIKACJA	8,8 m ²
B2//1/2	POKÓJ	15,9 m ²
B2//1/3	ŁAZIENKA	4,8 m ²
B2//1/4	POKÓJ	9,2 m ²
B2//1/5	GARDEROBA	7,6 m ²
5		46,4 m ²

88,7 m²

RZUT PARTERU

RZUT PIĘTRA