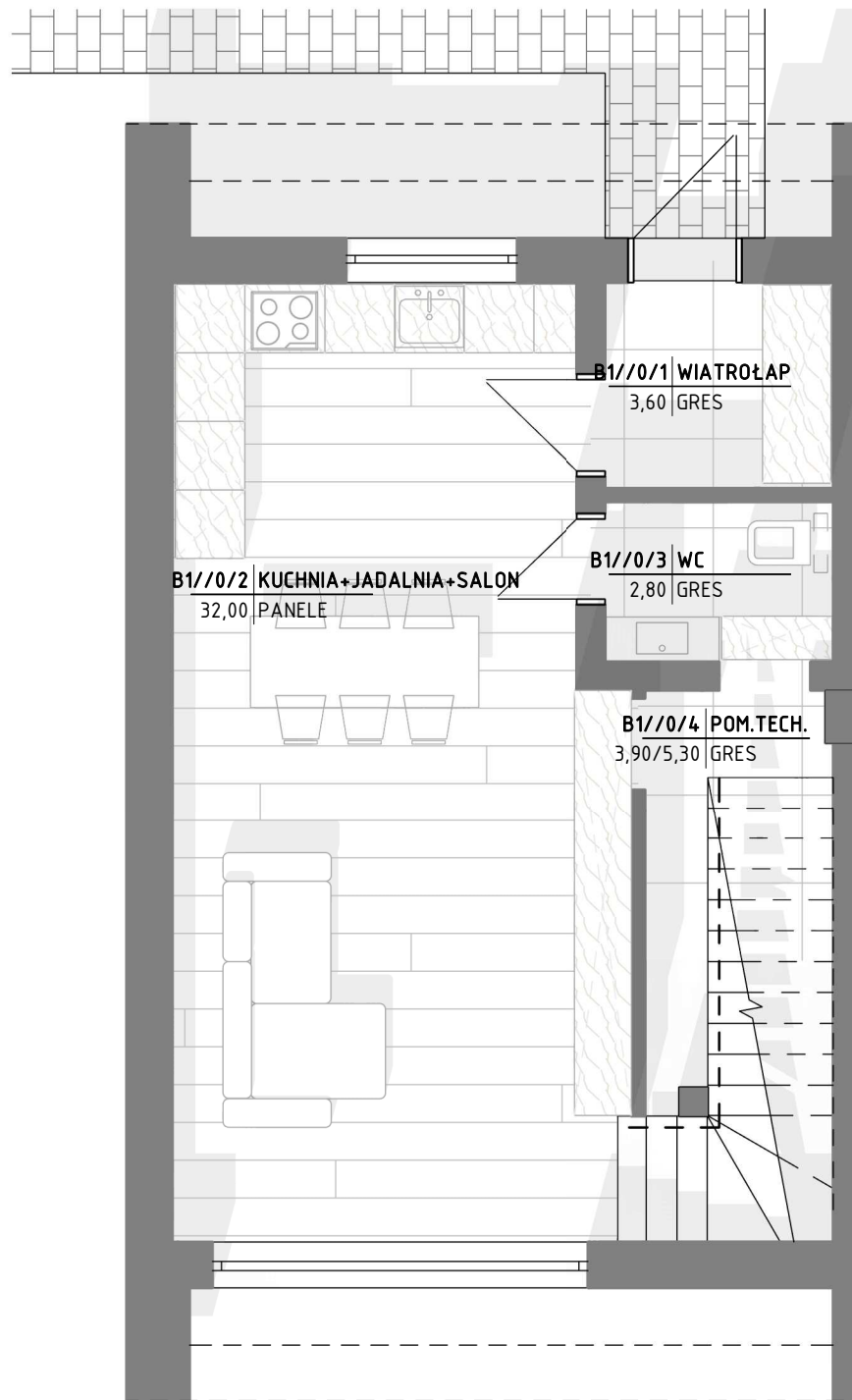
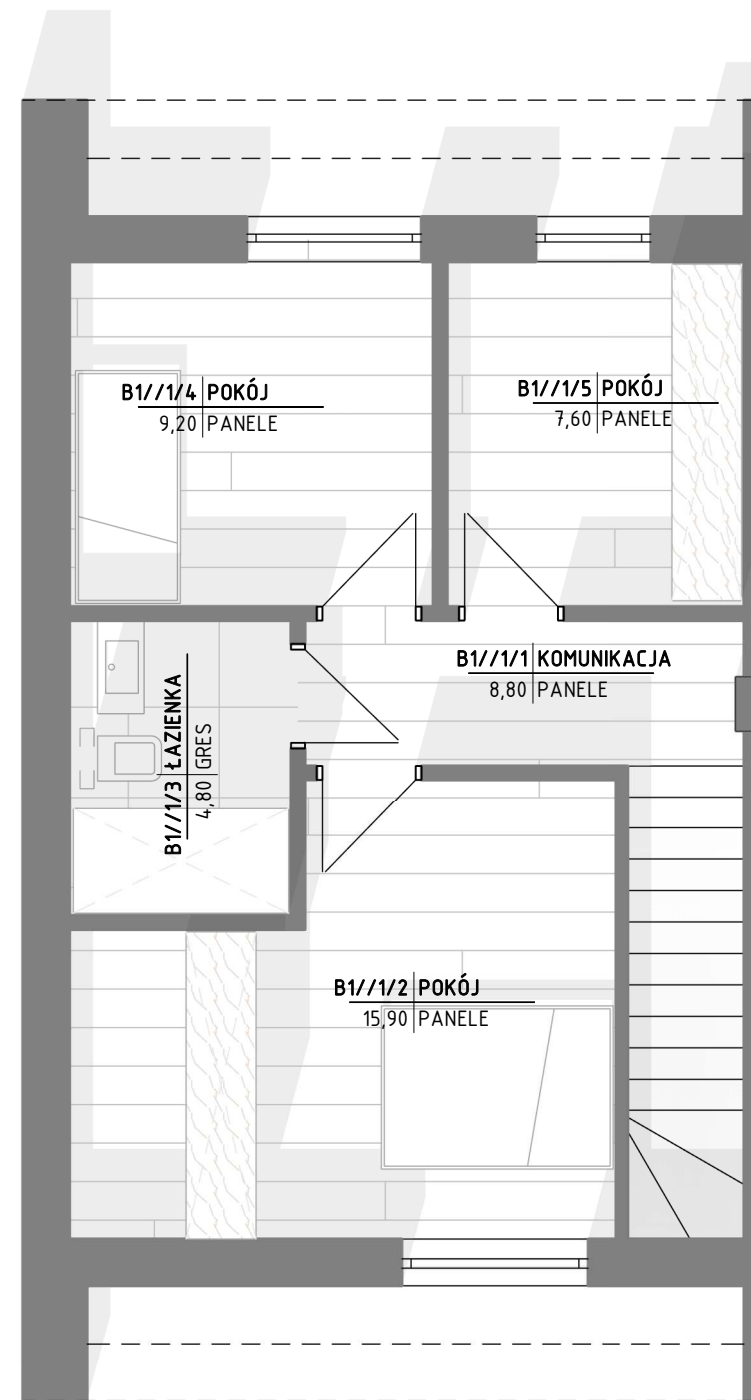


# BUDYNEK B LOKAL 1

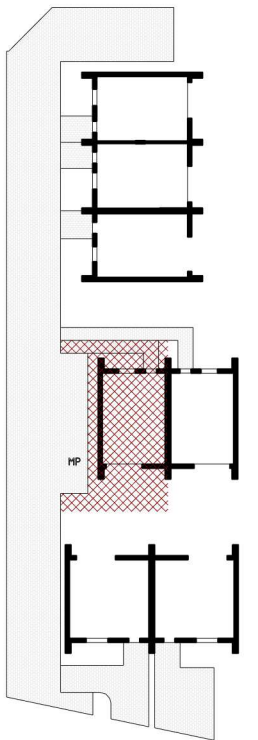
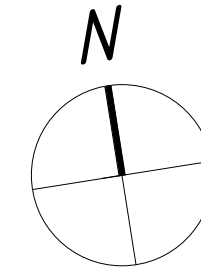
BUDYNKIE MIESZKALNE W ZABUDOWIE BLIZNIACZEJ  
 przy ul. Dojnowskiej w Białymstoku



RZUT PARTERU



RZUT PIĘTRA



POW. DZIAŁKI - 125,50 m<sup>2</sup>      POW. WSPÓLNA - 433,9 m<sup>2</sup>  
 POW. OGRODU - 64,25 m<sup>2</sup>      w tym 1 miejsce postojowe

**ZESTAWIENIE POMIESZCZEŃ:**

Numer	Nazwa	Powierzchnia
B1//0/1	WIATROŁAP	3,6 m <sup>2</sup>
B1//0/2	KUCHNIA+JADALNIA+SALON	32,0 m <sup>2</sup>
B1//0/3	WC	2,8 m <sup>2</sup>
B1//0/4	POM.TECH.	3,9 m <sup>2</sup>
4		42,3 m <sup>2</sup>

Numer	Nazwa	Powierzchnia
B1//1/1	KOMUNIKACJA	8,8 m <sup>2</sup>
B1//1/2	POKÓJ	15,9 m <sup>2</sup>
B1//1/3	ŁAZIENKA	4,8 m <sup>2</sup>
B1//1/4	POKÓJ	9,2 m <sup>2</sup>
B1//1/5	POKÓJ	7,6 m <sup>2</sup>
5		46,4 m <sup>2</sup>

**88,7 m<sup>2</sup>**