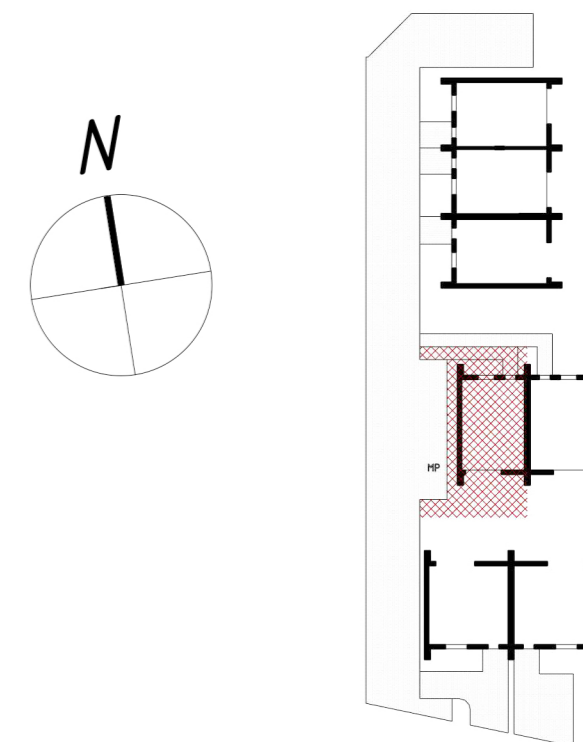


BUDYNEK B LOKAL 1

BUDYNKI MIESZKALNE W ZABUDOWIE BLIZNIACZEJ
przy ul. Dojnowskiej w Białymstoku



RZUT PARTERU

RZUT PIĘTRA

POW. DZIAŁKI - 125,50 m² POW. WSPÓLNA - 433,9 m²
POW. OGRODU - 64,25 m² w tym 1 miejsce postojowe

ZESTAWIENIE POMIESZCZEŃ:

| Numer | Nazwa | Powierzchnia |
|---------|------------------------|---------------------|
| B1//0/1 | WIATROŁAP | 3,6 m ² |
| B1//0/2 | KUCHNIA+JADALNIA+SALON | 32,0 m ² |
| B1//0/3 | WC | 2,8 m ² |
| B1//0/4 | POM.TECH. | 3,9 m ² |
| 4 | | 42,3 m ² |

| Numer | Nazwa | Powierzchnia |
|---------|-------------|---------------------|
| B1//1/1 | KOMUNIKACJA | 8,8 m ² |
| B1//1/2 | POKÓJ | 15,9 m ² |
| B1//1/3 | ŁAZIENKA | 4,8 m ² |
| B1//1/4 | POKÓJ | 9,2 m ² |
| B1//1/5 | POKÓJ | 7,6 m ² |
| 5 | | 46,4 m ² |

88,7 m²