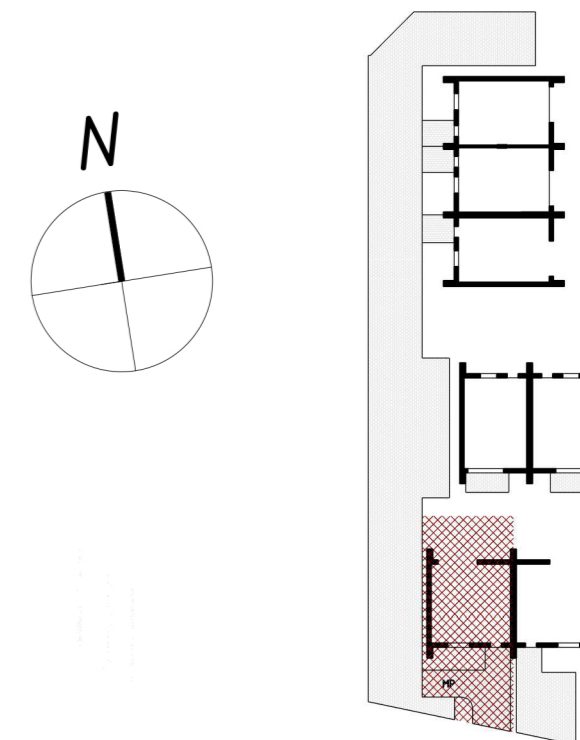


BUDYNEK A LOKAL 1

BUDYNKI MIESZKALNE W ZABUDOWIE BLIZNIACZEJ
przy ul. Dojnowskiej w Białymstoku



RZUT PARTERU



RZUT PIĘTRA

POW. DZIAŁKI - 156,1 m²
POW. OGRODU - 89,75 m²

1 miejsce postojowe

ZESTAWIENIE POMIESZCZEŃ:

Numer	Nazwa	Powierzchnia
A1//0/1	WIATROŁAP	4,0 m ²
A1//0/2	SALON+JADALNIA+KUCHNIA	36,8 m ²
A1//0/3	WC	2,6 m ²
A1//0/4	POM.TECH.	4,3 m ²
4		47,7 m ²

Numer	Nazwa	Powierzchnia
A1//1/1	KOMUNIKACJA	5,6 m ²
A1//1/2	POKÓJ	8,6 m ²
A1//1/3	SYPIALNIA	15,3 m ²
A1//1/4	POKÓJ	12,5 m ²
A1//1/5	ŁAZIENKA	4,3 m ²
5		46,3 m ²

94,0 m²