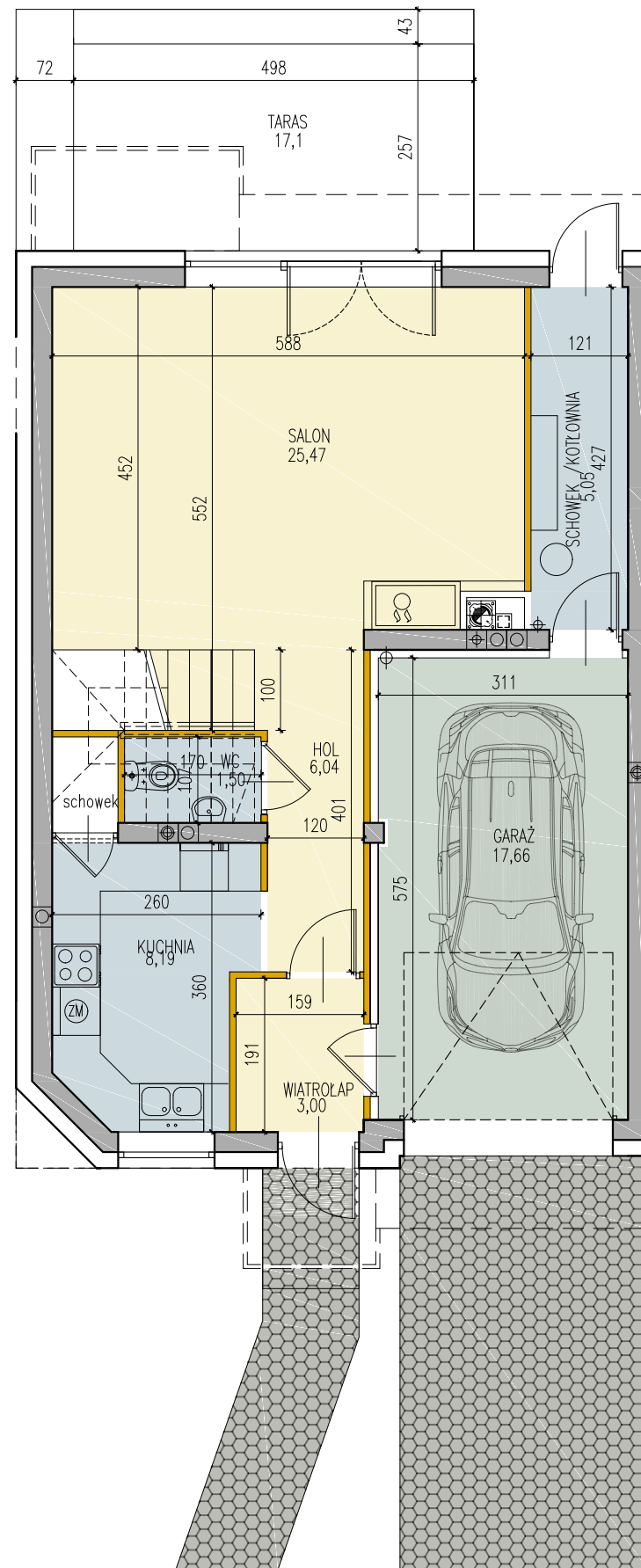
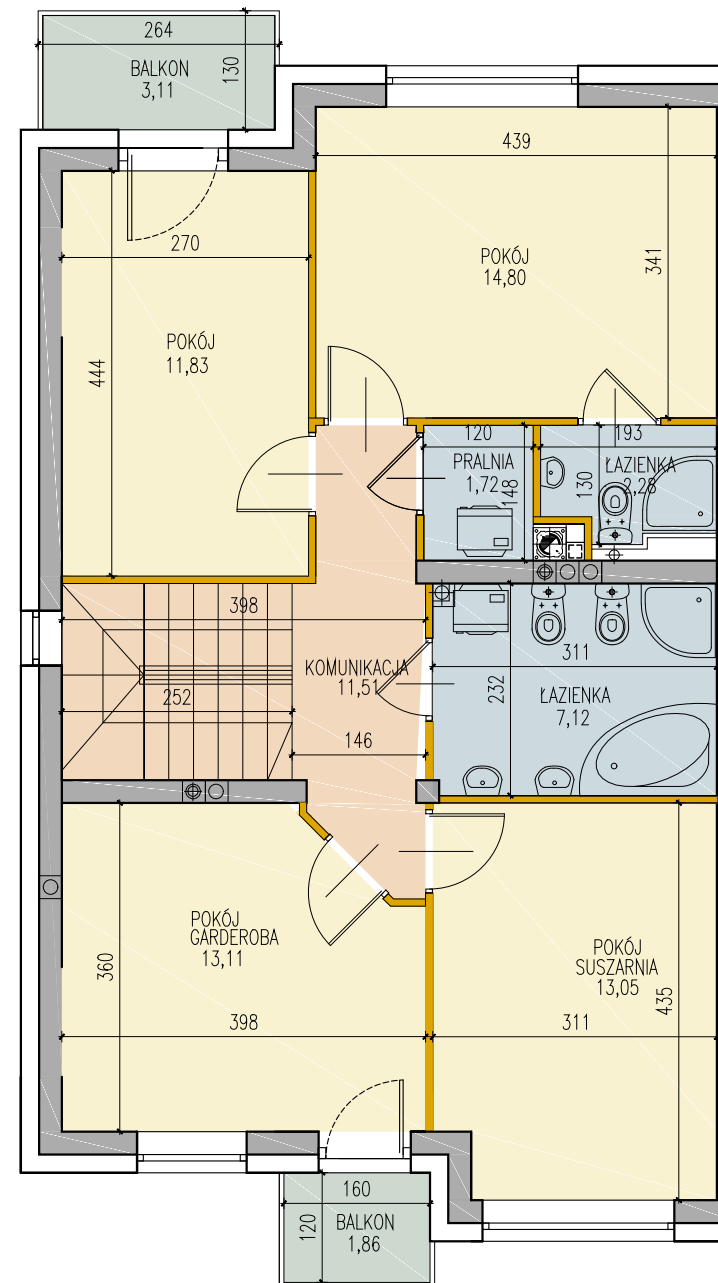


ZESPÓŁ DOMÓW JEDNORODZINNYCH
W ZABUDOWIE SZEREGOWEJ
I BLIŹNIACZEJ
przy ul. Karmelowej w Białymstoku

BUDYNEK SKRAJNY
nr: 3,9
RZUT PARTERU I PIĘTRA






RZUT PARTERU



RZUT PIĘTRA

LEGENDA:

-  ŚCIANY NOŚNE - NIEROZBIERALNE
-  PION WENTYLACYJNY
-  PION KANALIZACYJNY

pow. użytkowa parteru - 66,91 m²
pow. użytkowa piętra - 75,42 m²
pow. użytkowa budynku - 142,33 m²

