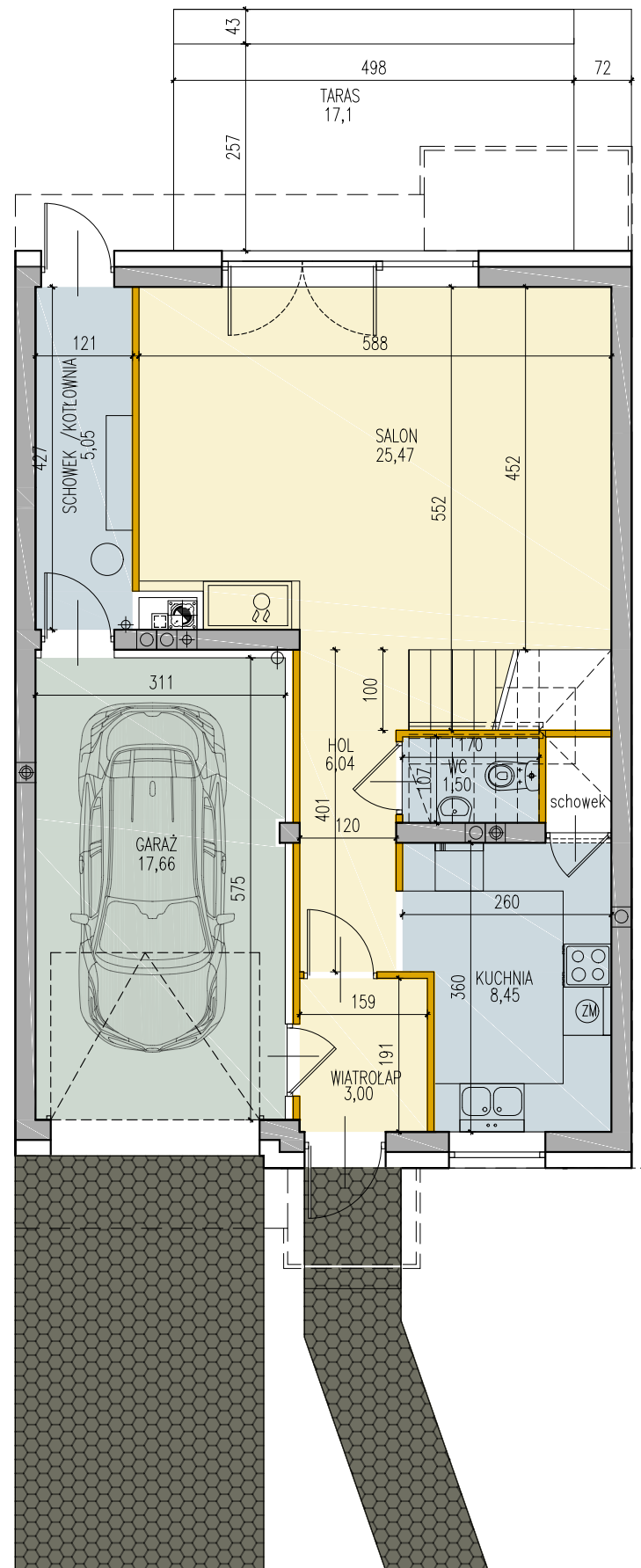
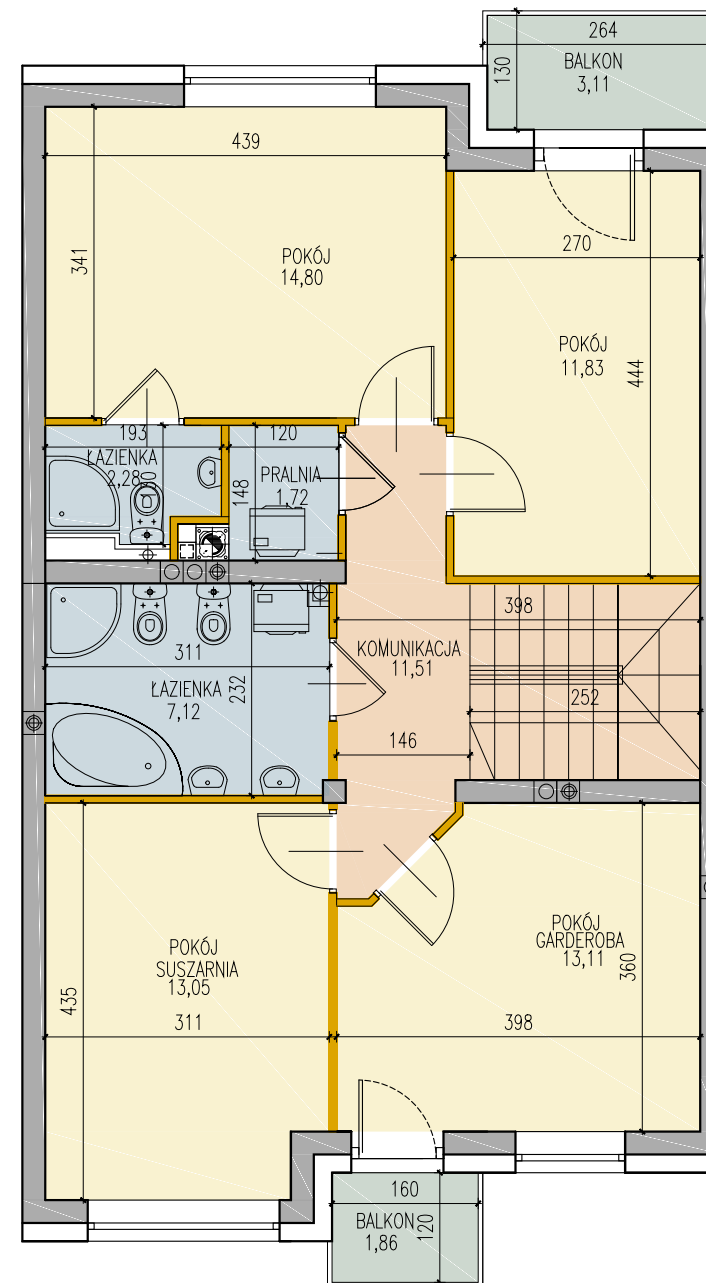


ZESPÓŁ DOMÓW JEDNORODZINNYCH  
W ZABUDOWIE SZEREGOWEJ  
I BLIŹNIACZEJ  
przy ul. Karmelowej w Białymstoku

**BUDYNEK ŚRODKOWY**  
nr: 4,6,  
RZUT PARTERU I PIĘTRA






RZUT PARTERU



RZUT PIĘTRA

**LEGENDA:**

-  ŚCIANY NOŚNE - NIEROZBIERALNE
-  PION WENTYLACYJNY
-  PION KANALIZACYJNY

pow. użytkowa parteru - 67,17 m<sup>2</sup>  
pow. użytkowa piętra - 75,42 m<sup>2</sup>  
pow. użytkowa budynku - 142,59 m<sup>2</sup>

