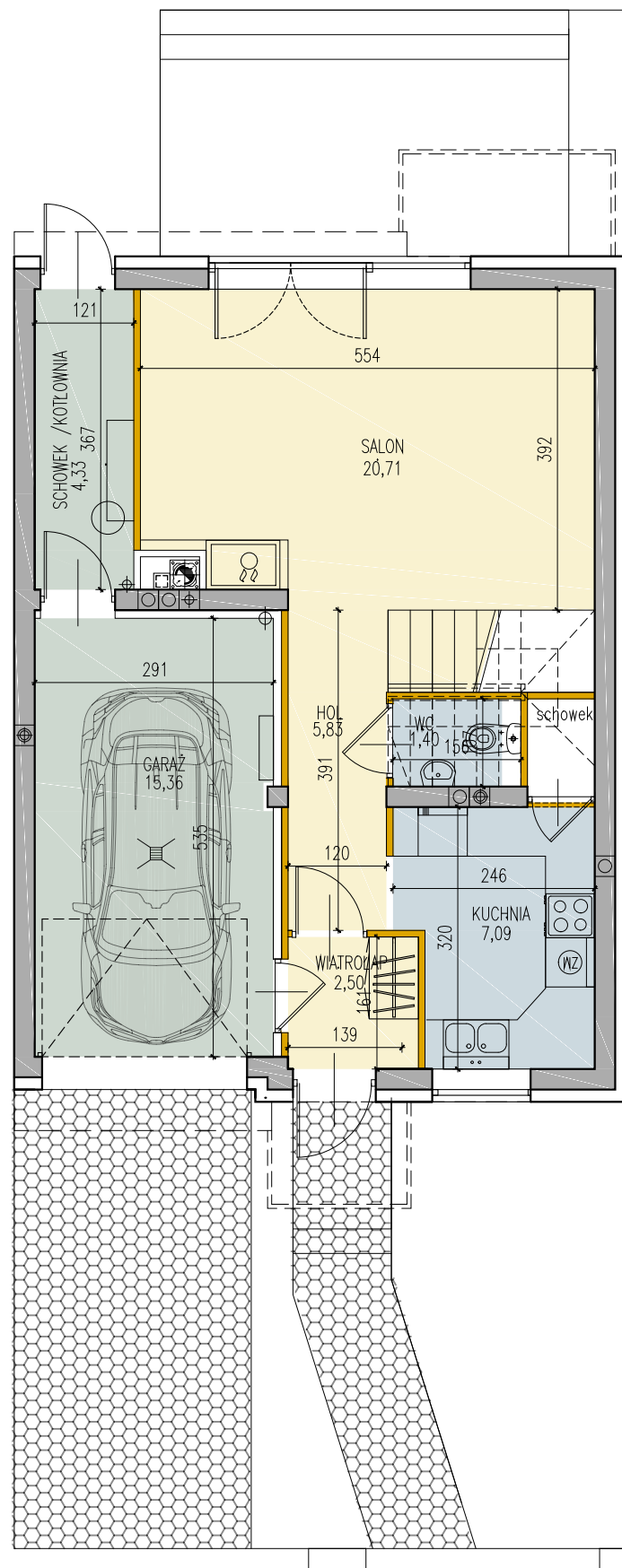
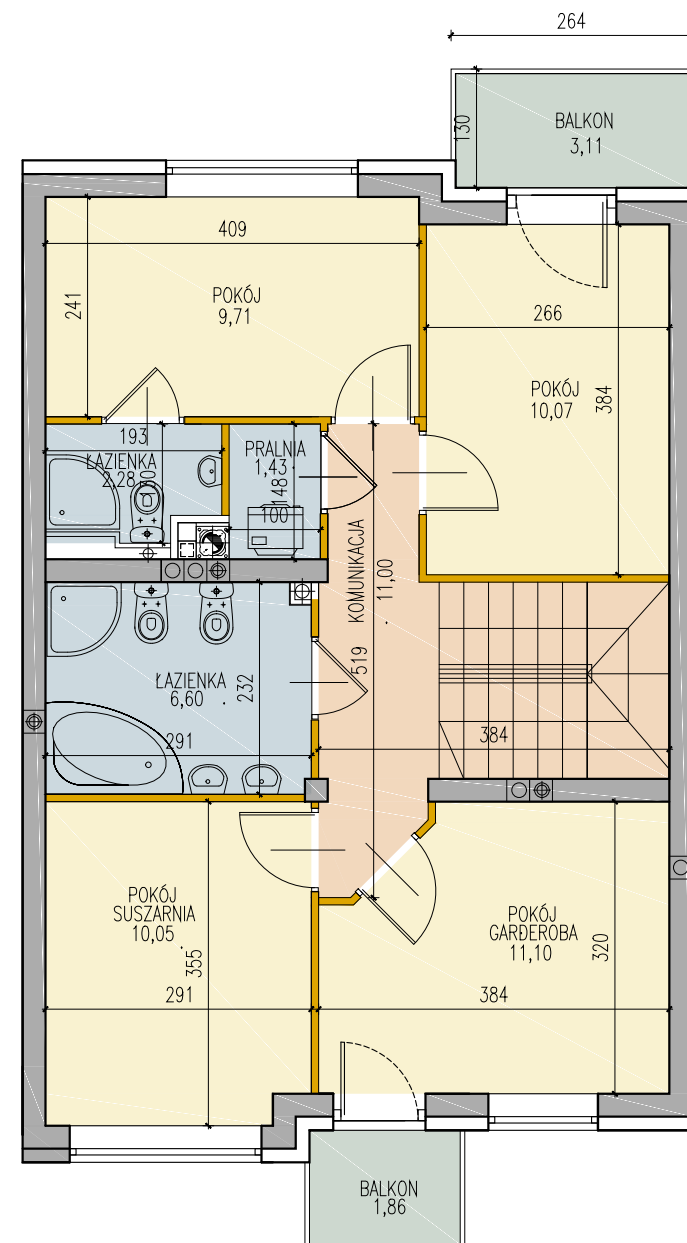


ZESPÓŁ DOMÓW JEDNORODZINNYCH
W ZABUDOWIE SZEREGOWEJ
I BLIŹNIACZEJ
przy ul. Karmelowej w Białymstoku

BUDYNEK ŚRODKOWY
nr: 14
RZUT PARTERU I PIĘTRA






RZUT PARTERU



RZUT PIĘTRA

LEGENDA:

-  ŚCIANY NOŚNE - NIEROZBIERALNE
-  PION WENTYLACYJNY
-  PION KANALIZACYJNY

pow. użytkowa parteru - 57,22 m²
pow. użytkowa piętra - 62,24 m²
pow. użytkowa budynku - 119,45 m²

