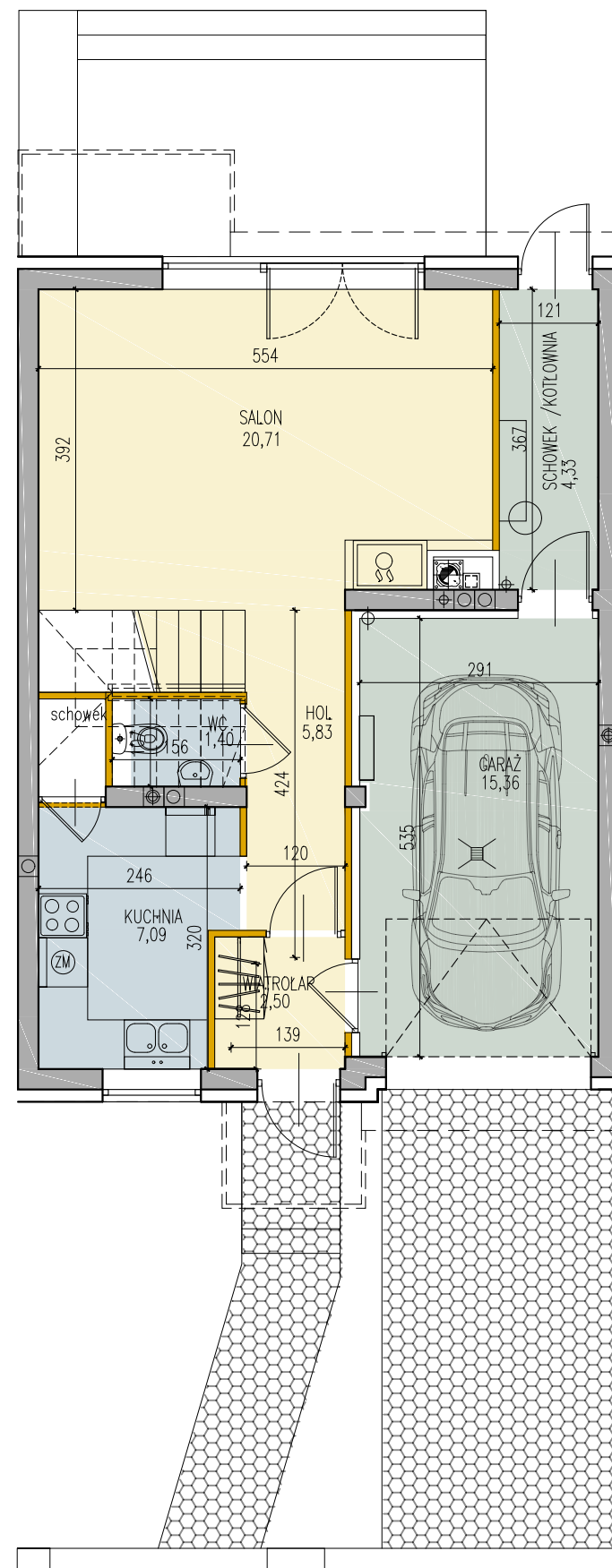
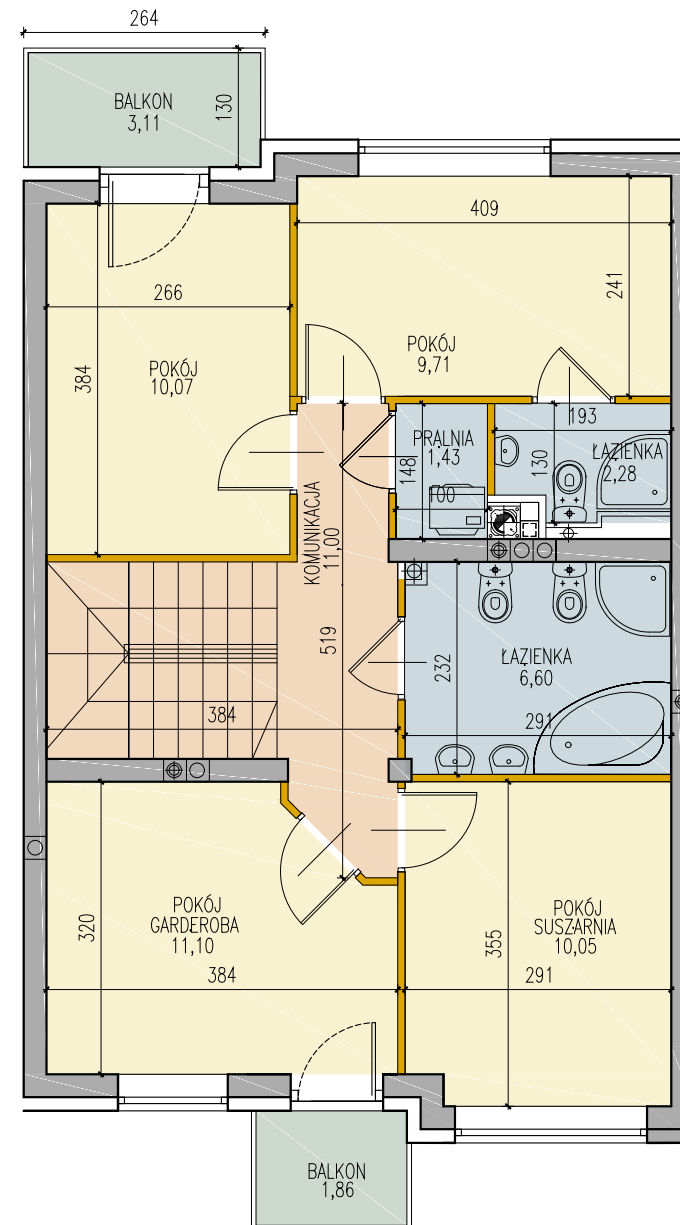


ZESPÓŁ DOMÓW JEDNORODZINNYCH  
 W ZABUDOWIE SZEREGOWEJ  
 I BLIŹNIACZEJ  
 przy ul. Karmelowej w Białymstoku

**BUDYNEK ŚRODKOWY**  
 nr: 13  
**RZUT PARTERU I PIĘTRA**



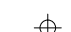


**RZUT PARTERU**



**RZUT PIĘTRA**

**LEGENDA:**

-  ŚCIANY NOŚNE - NIEROZBIERALNE
-  PION WENTYLACYJNY
-  PION KANALIZACYJNY

pow. użytkowa parteru - 57,22 m<sup>2</sup>  
 pow. użytkowa piętra - 62,24 m<sup>2</sup>  
 pow. użytkowa budynku - 119,45 m<sup>2</sup>

