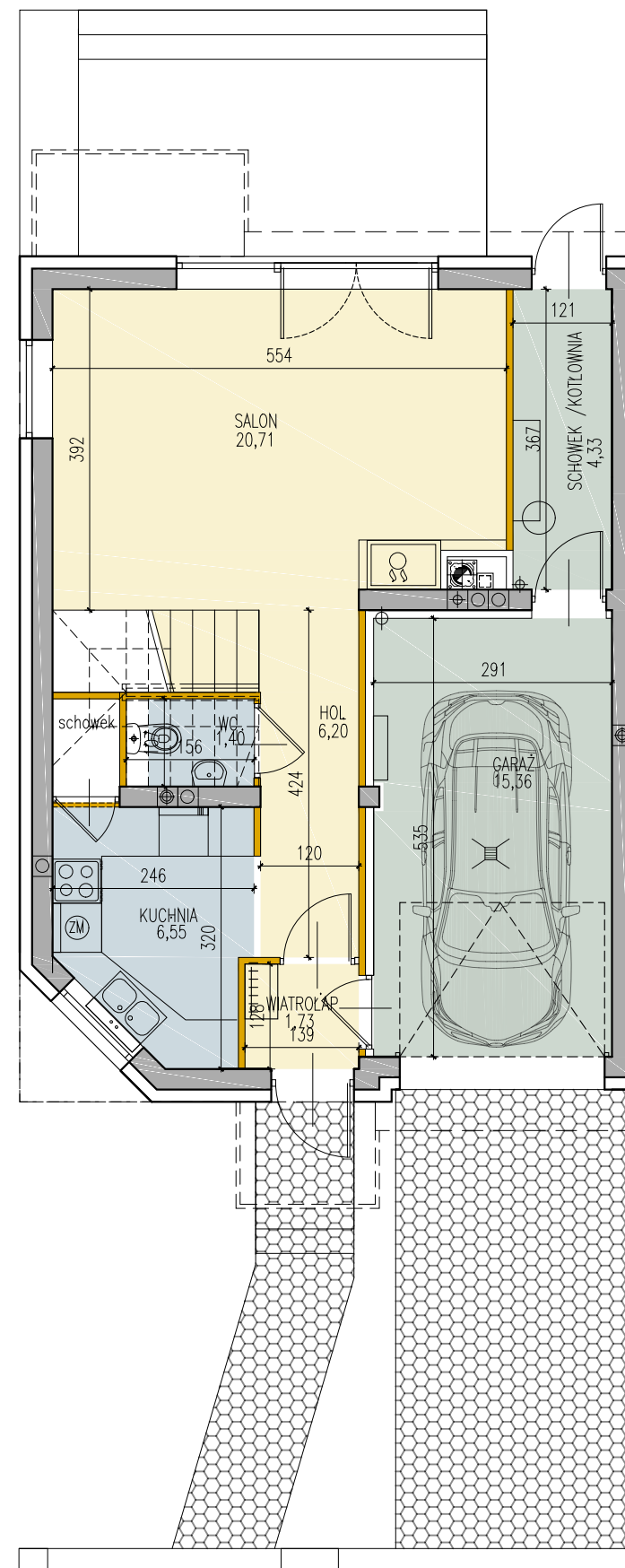
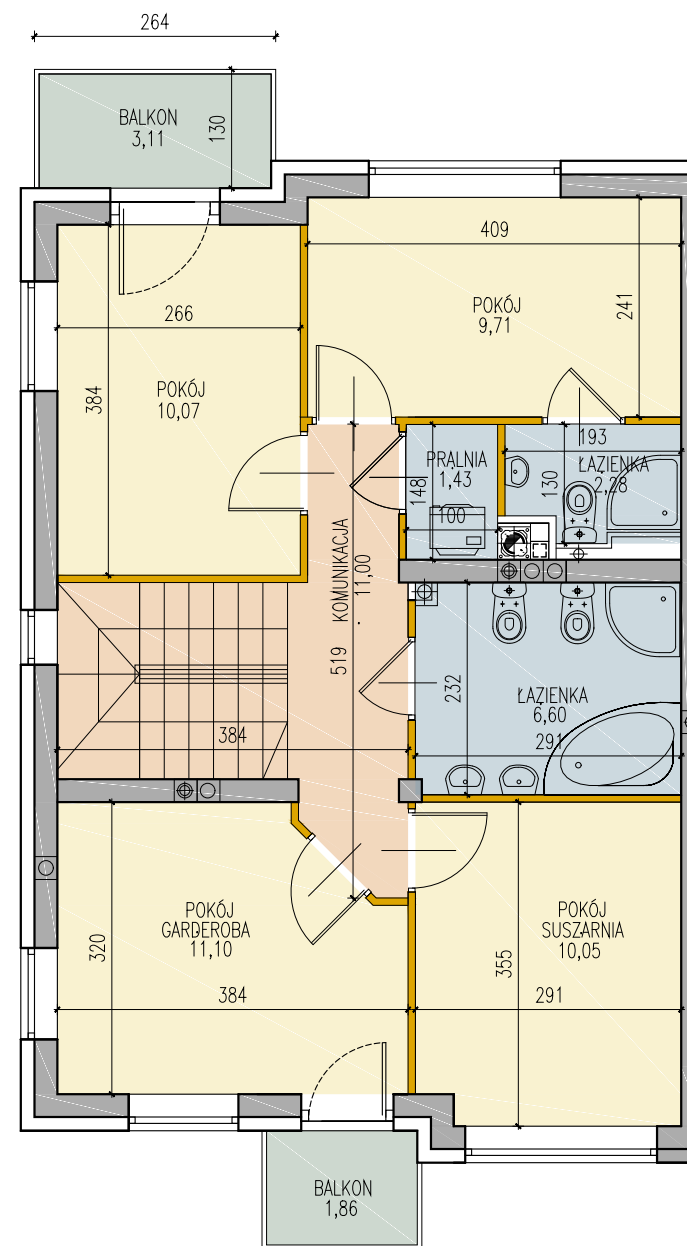


ZESPÓŁ DOMÓW JEDNORODZINNYCH
W ZABUDOWIE SZEREGOWEJ
I BLIŹNIACZEJ
przy ul. Karmelowej w Białymstoku

BUDYNEK SKRAJNY
nr: 11
RZUT PARTERU I PIĘTRA

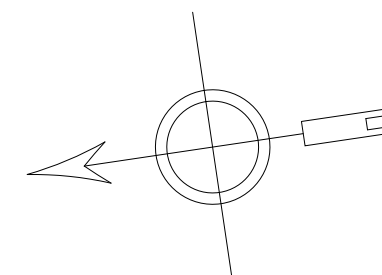


RZUT PARTERU






RZUT PIĘTRA

RZUT PIĘTRA



LEGENDA:

-  ŚCIANY NOŚNE - NIEROZBIERALNE
-  PION WENTYLACYJNY
-  PION KANALIZACYJNY

pow. użytkowa parteru - 55,91 m²
pow. użytkowa piętra - 62,24 m²
pow. użytkowa budynku - 118,15 m²